



ТЕРРИТОРИАЛЬНЫЙ ОРГАН  
ФЕДЕРАЛЬНОЙ СЛУЖБЫ  
ГОСУДАРСТВЕННОЙ СТАТИСТИКИ  
ПО ОРЛОВСКОЙ ОБЛАСТИ

# Строительство в Орловской области



в январе – марте 2023 года



ТЕРРИТОРИАЛЬНЫЙ ОРГАН  
ФЕДЕРАЛЬНОЙ СЛУЖБЫ  
ГОСУДАРСТВЕННОЙ СТАТИСТИКИ  
ПО ОРЛОВСКОЙ ОБЛАСТИ

# Строительство в Орловской области

в январе-марте 2023 года

- 01 Ввод в действие зданий
- 02 Ввод в действие нежилых зданий
- 03 Ввод в действие жилых домов
- 04 Ввод в действие объектов производственного и социального-культурного назначения
- 05 Деловая активность строительных организаций в I квартале 2023 года

\* Ежеквартальные данные оперативной статистики





# ВВОД В ДЕЙСТВИЕ ЗДАНИЙ

ЯНВАРЬ-МАРТ 2023 ГОДА

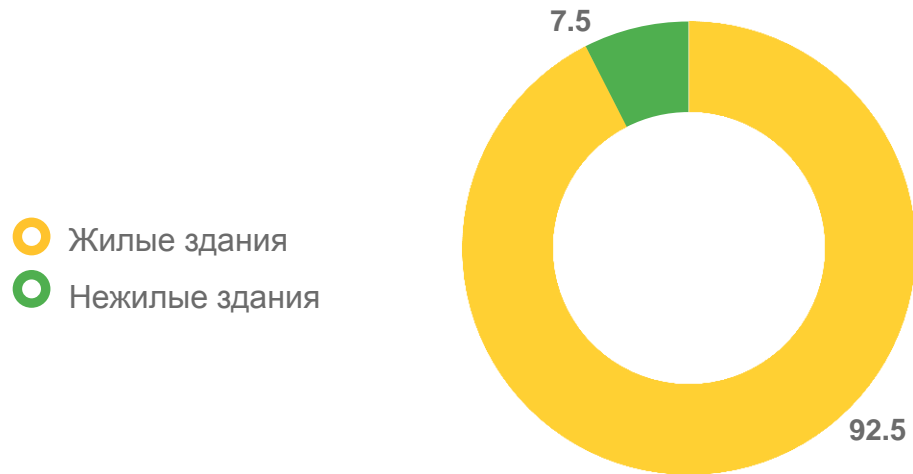
Количество зданий,  
единиц

**381**

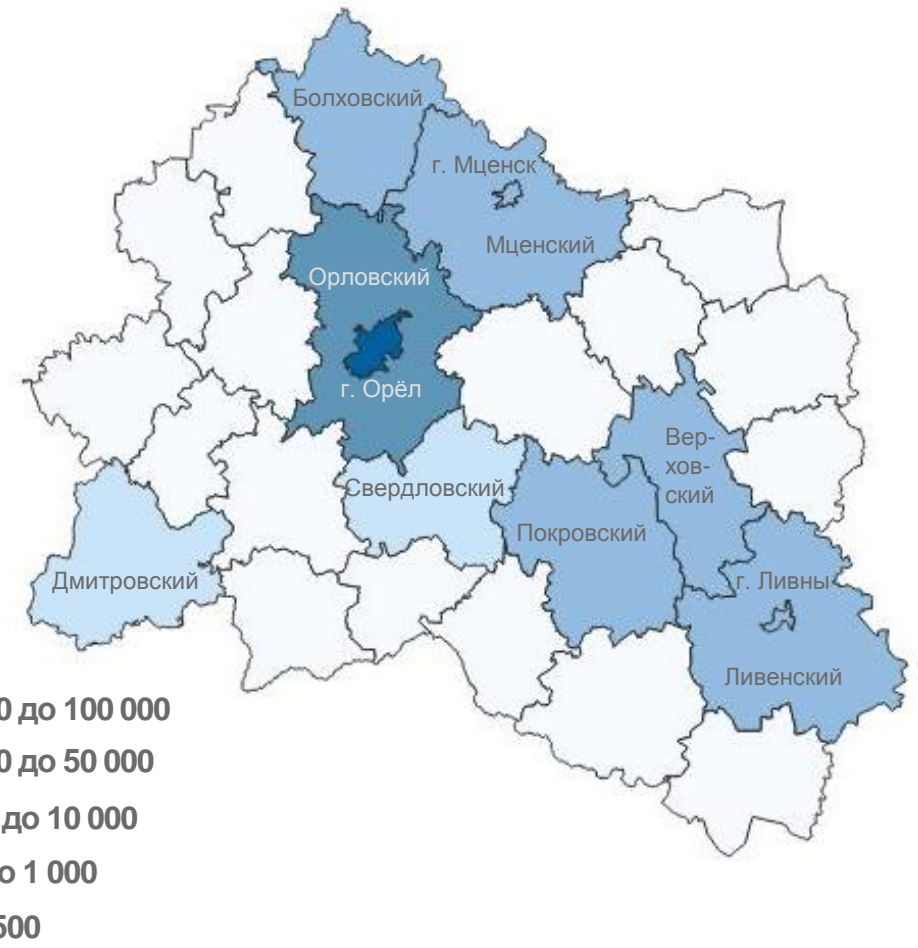
Общая площадь зданий,  
тыс. м<sup>2</sup>

**132,5**

Структура введенных зданий по использованию  
(в % от общей площади зданий)



Распределение ввода в эксплуатацию зданий  
по муниципальным образованиям (м<sup>2</sup>)





# ВВОД В ДЕЙСТВИЕ НЕЖИЛЫХ ЗДАНИЙ

ЯНВАРЬ-МАРТ 2023 ГОДА

Количество зданий,  
единиц

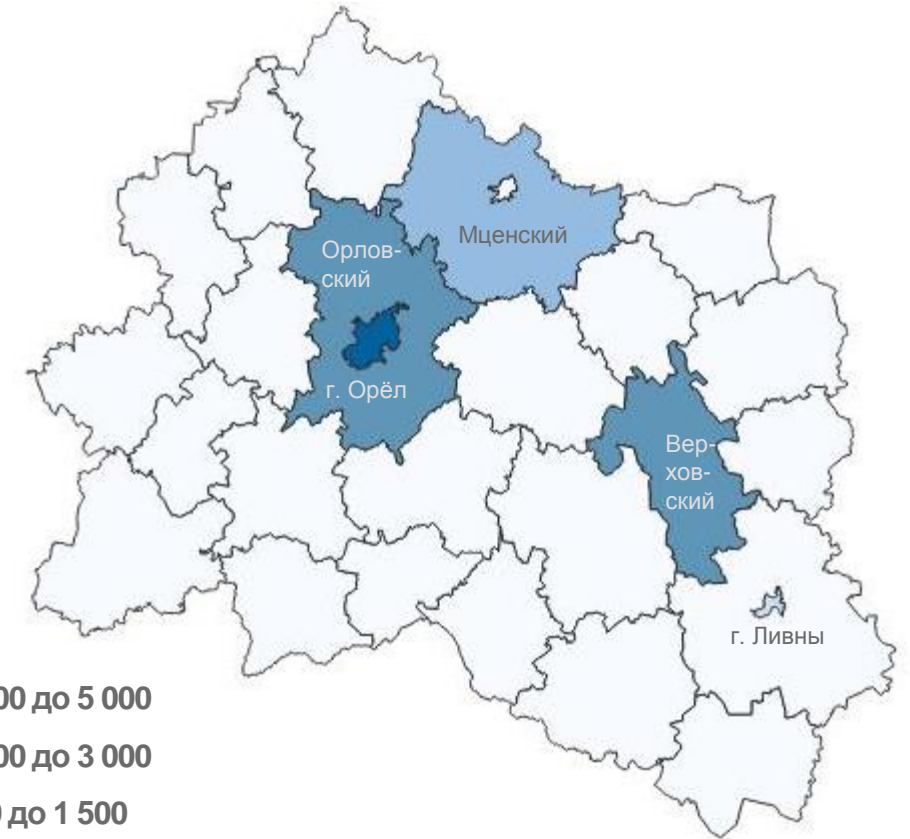
14

Общая площадь зданий,  
тыс. м<sup>2</sup>

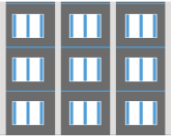
10,0

ТОП-5 муниципальных образований по вводу  
в эксплуатацию нежилых зданий по площади (м<sup>2</sup>)

Структура введенных нежилых зданий по типам  
(в % от общей площади нежилых зданий)







# ВВОД В ДЕЙСТВИЕ ЖИЛЫХ ДОМОВ В ЦЕНТРАЛЬНОМ ФЕДЕРАЛЬНОМ ОКРУГЕ

ЯНВАРЬ-МАРТ 2023 ГОДА

**8 503,3** ТЫС. М<sup>2</sup>

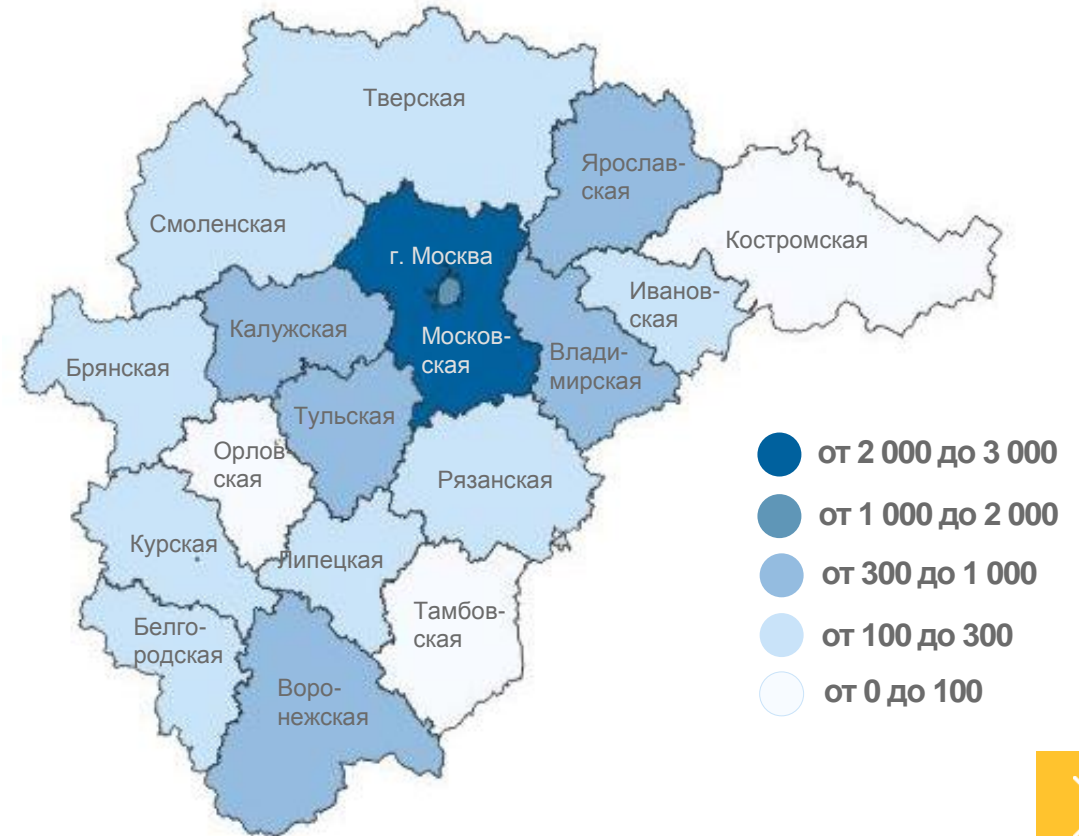
общая площадь жилых помещений

**-11,4%**

к соответствующему периоду прошлого года



По регионам Центрального федерального округа  
(тыс. м<sup>2</sup> площади жилых помещений)

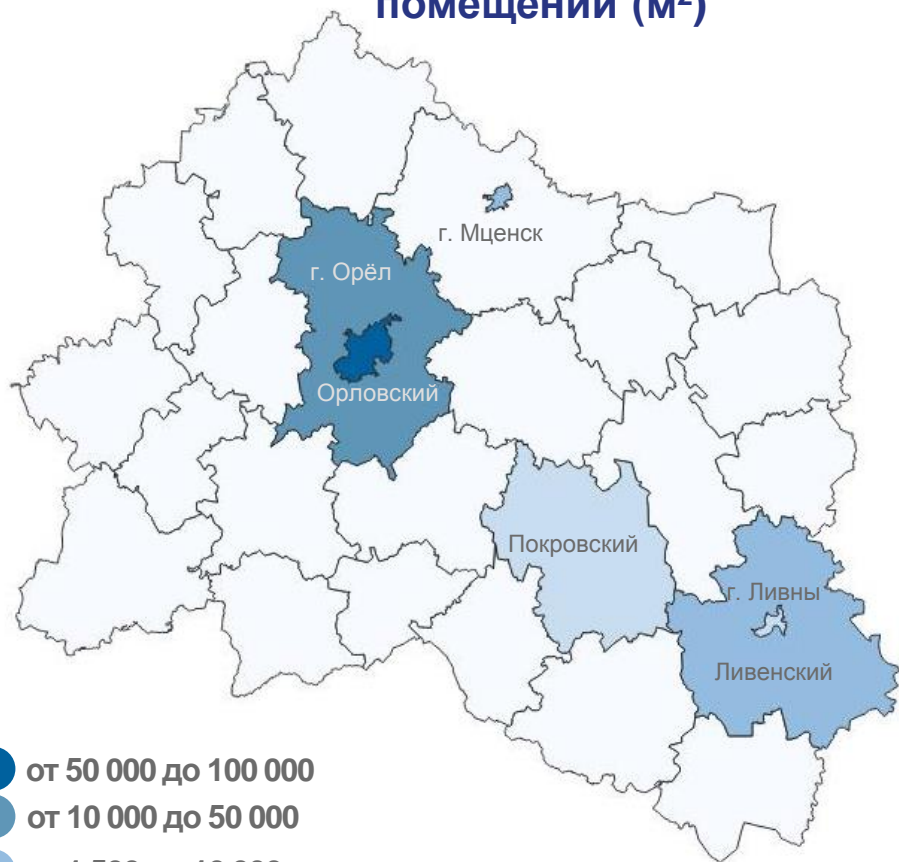




# ВВОД В ДЕЙСТВИЕ ЖИЛЫХ ЗДАНИЙ ПО МУНИЦИПАЛЬНЫМ ОБРАЗОВАНИЯМ

ЯНВАРЬ-МАРТ 2023 ГОДА

Лидеры по вводу в эксплуатацию жилых помещений (м<sup>2</sup>)



- от 50 000 до 100 000
- от 10 000 до 50 000
- от 1 500 до 10 000
- от 1 000 до 1 500
- от 0 до 1 000

Введено общей площади жилых помещений  
(в расчете на 1 000 человек населения; м<sup>2</sup>)



Орловская область

**143** м<sup>2</sup>

общей площади жилых помещений





# ВВОД В ДЕЙСТВИЕ ЖИЛЫХ ДОМОВ

ЯНВАРЬ-МАРТ 2023 ГОДА

Общая площадь жилых помещений, тыс. м<sup>2</sup>

**100,7**

Прирост (снижение) к периоду 2022 г., ± %

**-8,3**

Структура введенных жилых домов по материалам стен (в % от общей введенной площади)

Камень  
0,5

Монолит  
8,6

Панели  
13,3

Дерево  
13,9

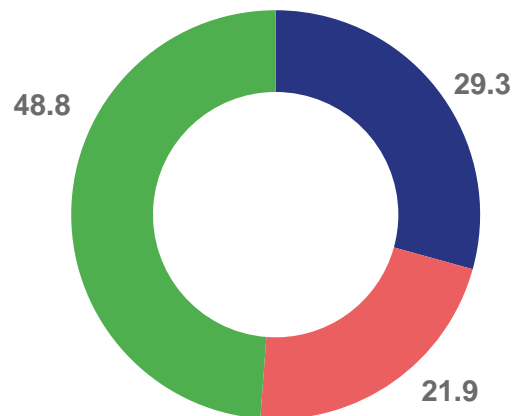
Другой материал  
14,9

Блоки  
17,0

Кирпич  
31,8

Структура введенных жилых домов по формам собственности (в % от общего введенного жилья)

- Частная собственность
- Смешанная российская собственность
- Собственность граждан





# ВВОД В ДЕЙСТВИЕ ЖИЛЫХ ДОМОВ ПО ТИПАМ ЗАСТРОЙЩИКОВ

ЯНВАРЬ-МАРТ 2023 ГОДА

Общая площадь жилых помещений, тыс. м<sup>2</sup>

Прирост (снижение) к периоду 2022 г., ± %

организации-застройщики

51,6

↑ +4,4

население

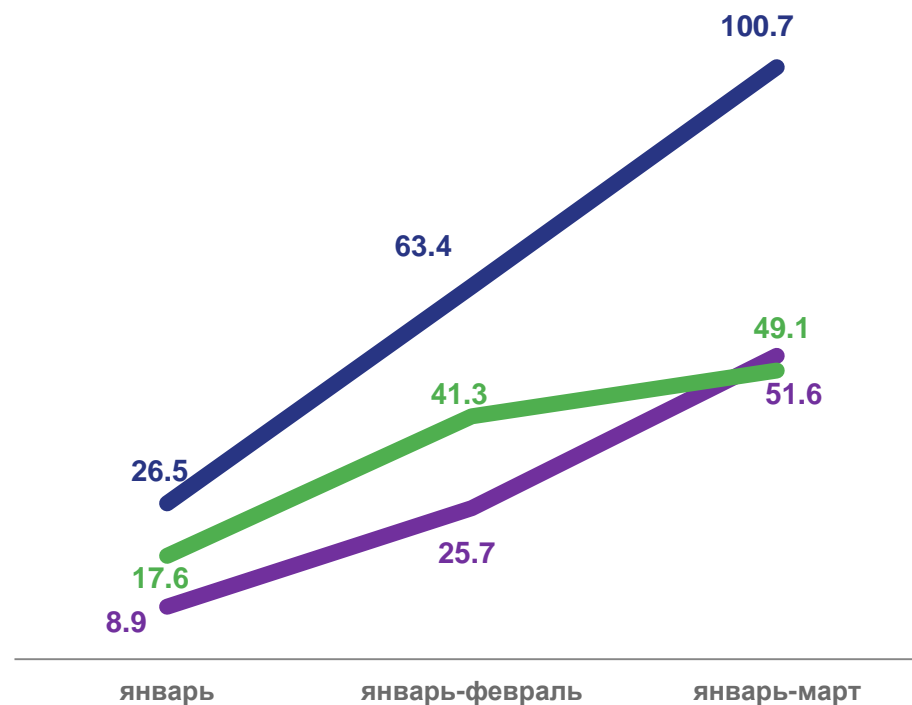
49,1

↓ -18,8

Структура введенных жилых домов по застройщикам (в % от общего объема)



Динамика введенных жилых домов (тыс. м<sup>2</sup> площади жилых помещений)





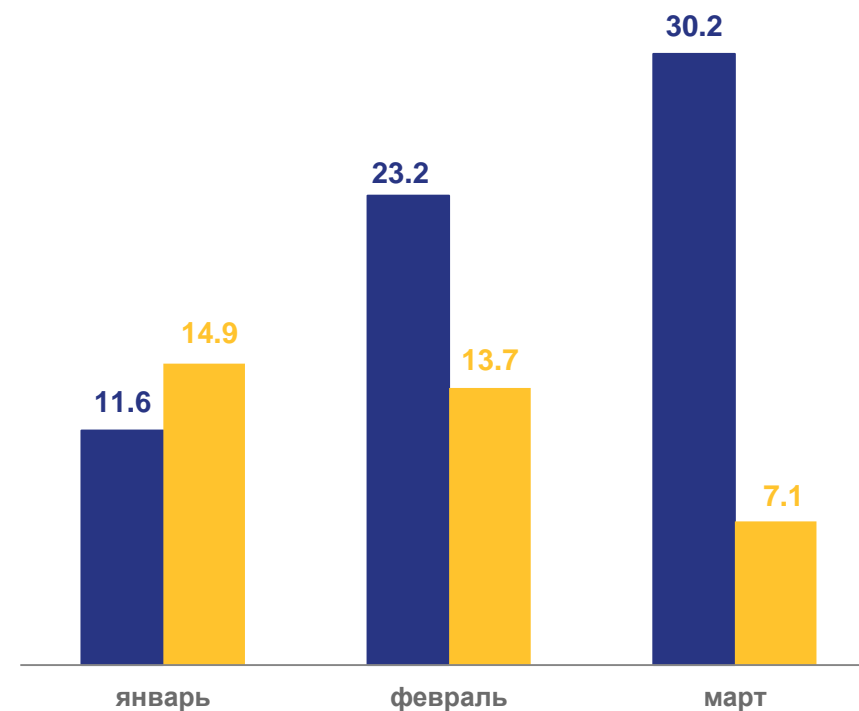


# ВВОД В ДЕЙСТВИЕ ЖИЛЫХ ДОМОВ В ГОРОДСКОЙ И СЕЛЬСКОЙ МЕСТНОСТИ

ЯНВАРЬ-МАРТ 2023 ГОДА

	Городская местность	Сельская местность
Общая площадь жилых помещений, тыс. м <sup>2</sup>	65,0	35,7
Прирост (снижение) к январю-марту 2022 г., ± %	↑ +4,0	↓ -24,6
Удельный вес, %	64,5	35,5

Динамика введенных жилых домов (тыс. м<sup>2</sup> площади жилых помещений)



■ Городская местность ■ Сельская местность



# ВВОД В ДЕЙСТВИЕ ЖИЛЫХ ДОМОВ НА ЗЕМЕЛЬНЫХ УЧАСТКАХ, ПРЕДНАЗНАЧЕННЫХ ДЛЯ ВЕДЕНИЯ ГРАЖДАНАМИ САДОВОДСТВА

ЯНВАРЬ-МАРТ 2023 ГОДА

**5,8** ТЫС. М<sup>2</sup>

общая площадь жилых помещений

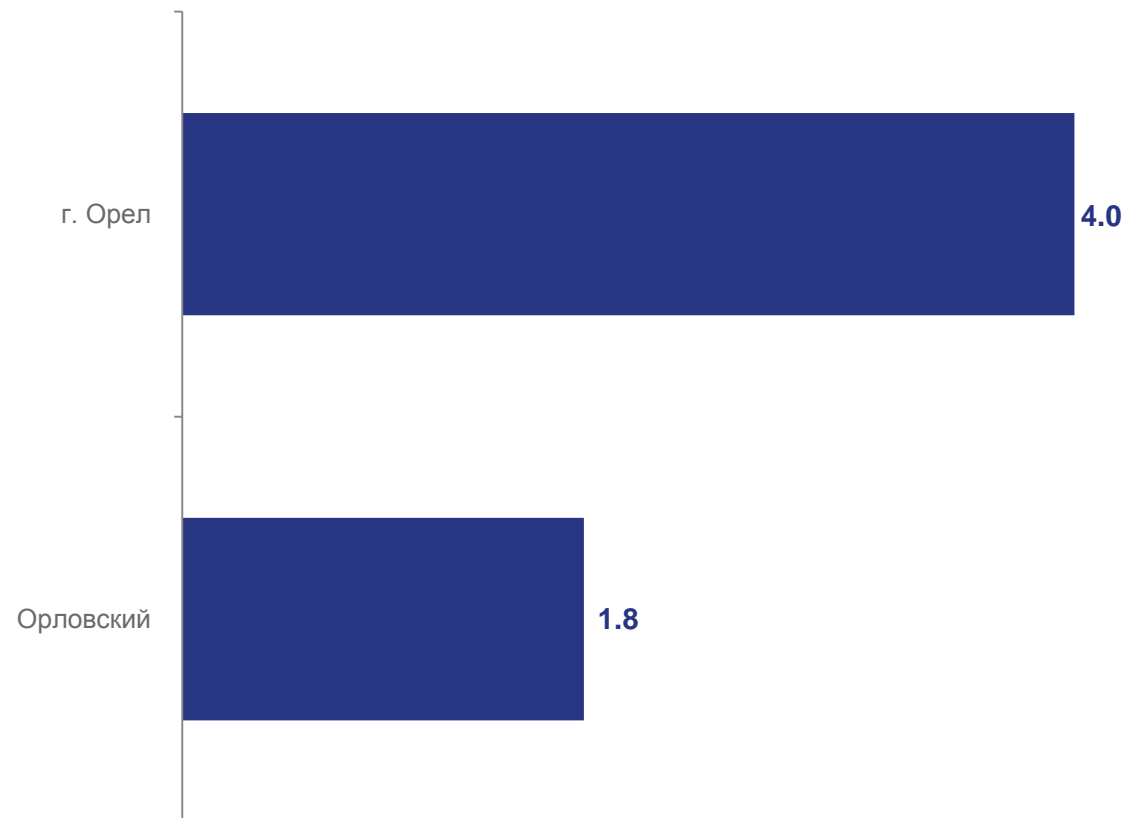
**+25,9%**

к соответствующему периоду прошлого года

**Динамика введенных жилых домов  
(тыс. м<sup>2</sup> площади жилых помещений)**



**Ввод в эксплуатацию жилых помещений  
по муниципальным образованиям (тыс. м<sup>2</sup>)**





# ВВОД В ЭКСПЛУАТАЦИЮ КВАРТИР\* В ПОСТРОЕННЫХ ДОМАХ

ЯНВАРЬ-МАРТ 2023 ГОДА

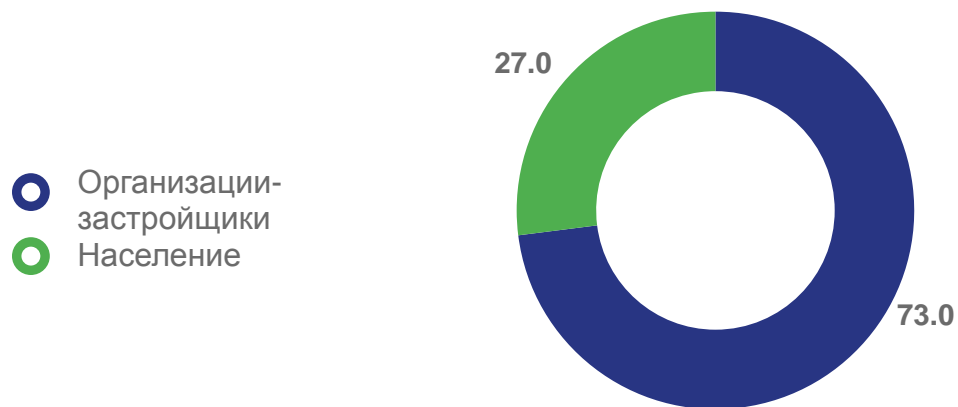
Количество квартир

1 331

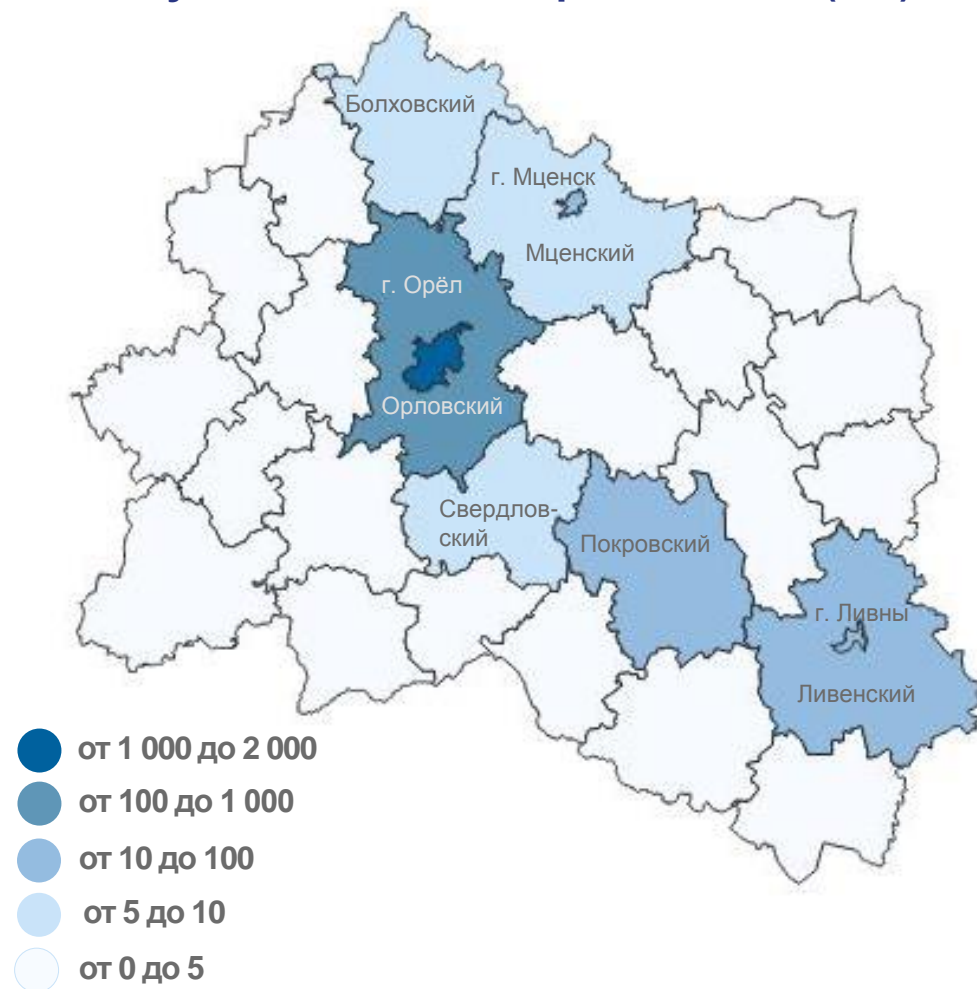
Средний размер квартиры, м<sup>2</sup>

75,7

Структура квартир по застройщикам  
(в % от общего количества квартир)



Распределение количества квартир по муниципальным образованиям (ед.)



\* Жилой дом, предназначенный для проживания одной семьи, учитывается как одна квартира.



# ВВОД В ДЕЙСТВИЕ ОБЪЕКТОВ ПРОИЗВОДСТВЕННОГО И СОЦИАЛЬНО-КУЛЬТУРНОГО НАЗНАЧЕНИЯ

I КВАРТАЛ 2023 ГОДА



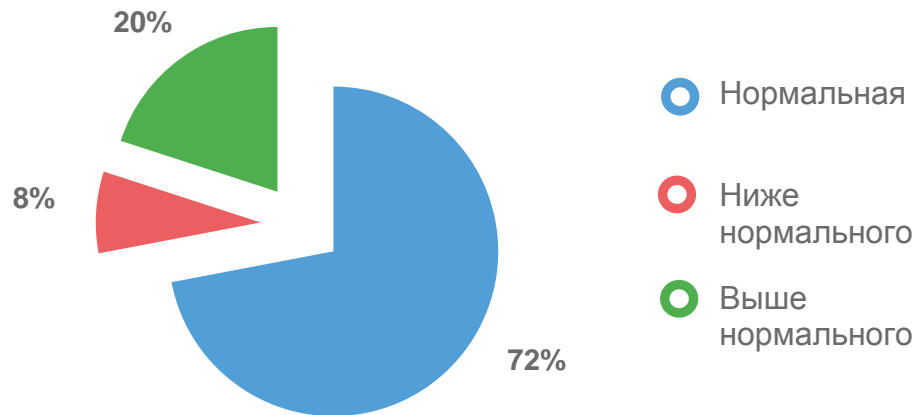


# ДЕЛОВАЯ АКТИВНОСТЬ СТРОИТЕЛЬНЫХ ОРГАНИЗАЦИЙ

I КВАРТАЛ 2023 ГОДА

(ПО РЕЗУЛЬТАТАМ ОПРОСА РУКОВОДИТЕЛЕЙ 23 СТРОИТЕЛЬНЫХ ОРГАНИЗАЦИЙ)

## Общая оценка экономической ситуации



## Прогноз на II квартал 2023 года

Ожидают рост производства

54%

Не планируют снижение объема работ

93%

## Основные факторы, ограничивающие производственную деятельность

Погодные условия	47%
Высокая стоимость материалов, конструкций, изделий	41%
Высокий уровень налогов	35%
Высокий процент коммерческого кредита	24%

